

**LES FACTEURS DE RISQUES
ET DE PROTECTION DES CANCERS
ET
LE NORD – PAS-DE-CALAIS**

**GILLES POIRIER
NOVEMBRE 2012**

Tabac, alcool premières causes de mortalité évitable

D'après l'étude du WCRF/AICR ¹ (2007) l'augmentation du risque de cancer par verre de boisson alcoolisée (10 g d'éthanol) / jour est estimé à :

- + 168 % pour le cancer de la bouche, du pharynx et du larynx
- + 28 % pour le cancer de l'œsophage
- + 10 % pour le cancer du sein
- + 9 % pour le cancer du côlon-rectum

¹ WCRF/AICR. *Food, Nutrition, physical activity, and the prevention of cancer: a global perspective*. AICR: Washington, 2007; 537 p.

- Dans 81 % des cas, le cancer du poumon est imputable au tabac
- Le tabac favorise également de façon significative de nombreux autres cancers
 - ✓ Cavité buccale, cavité nasale, sinus, pharynx, larynx, œsophage, estomac, foie, pancréas, vessie, reins, col de l'utérus, et leucémie myéloïde

L'obésité également un risque de cancer

- L'augmentation du risque par le surpoids et l'obésité est jugée convaincante pour de nombreux cancers :
 - ✓ Œsophage, endomètre, rein, côlon-rectum, pancréas, sein après la ménopause et probable pour le cancer de la vésicule biliaire

L'activité physique

- Diminue le risque de cancers :
 - ✓ Du côlon, du sein après la ménopause et de l'endomètre.
- Limite également le surpoids et l'obésité et les risques de cancers qui y sont associés

Consommation de fruits et légumes

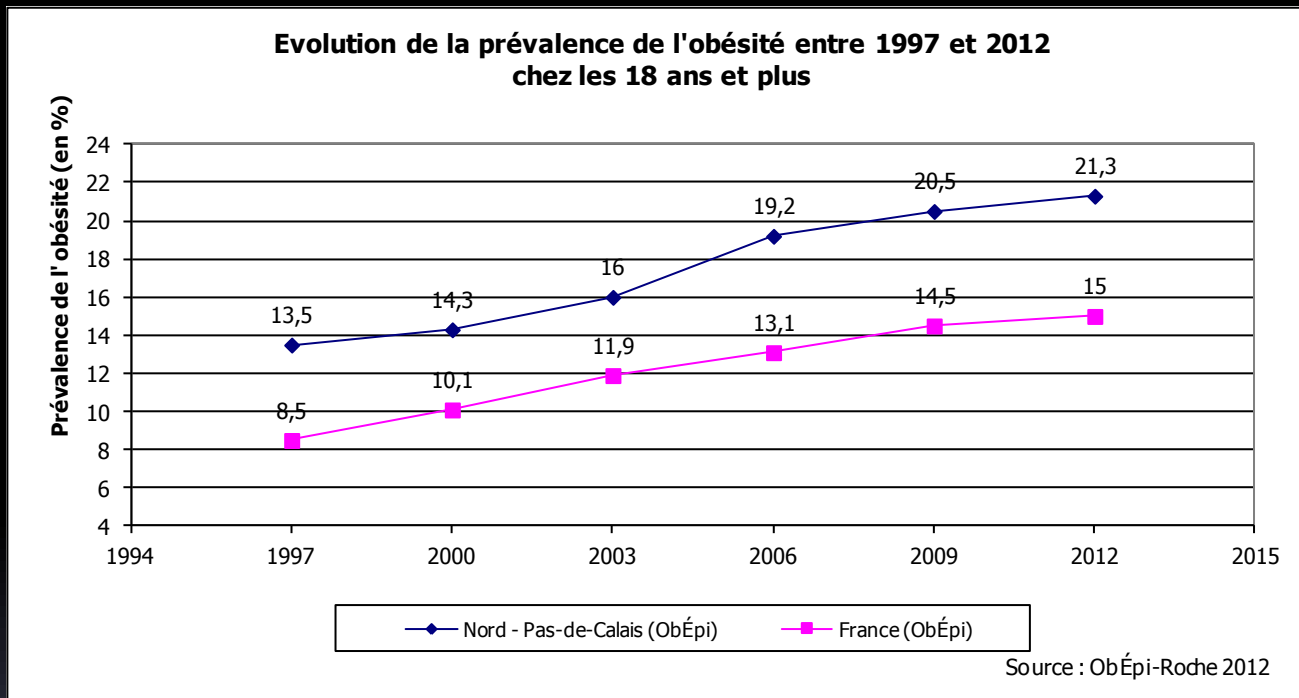
➤ Diminue le risque de cancers :

✓ De la bouche, du pharynx, du larynx, de l'œsophage, de l'estomac, et du poumon

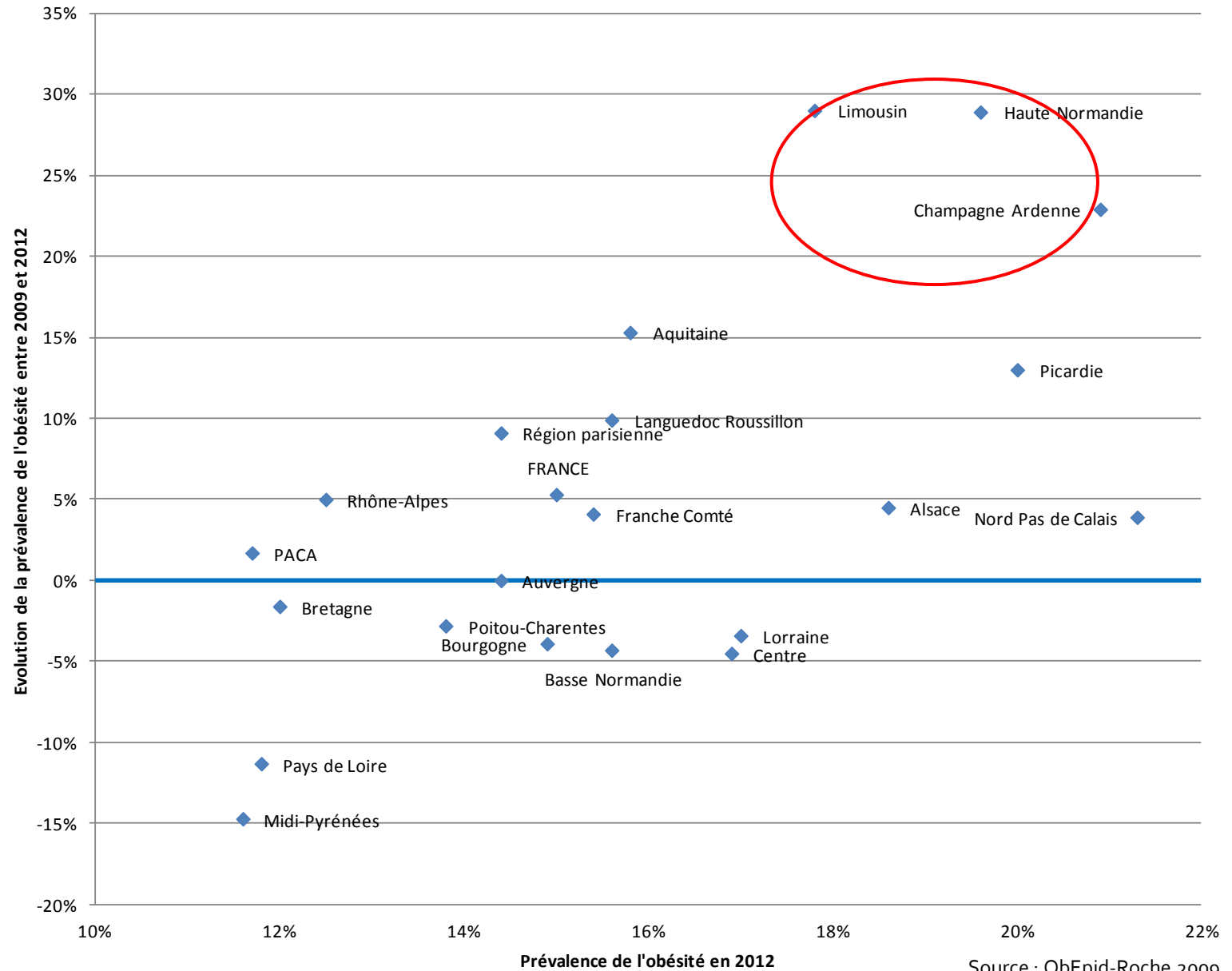
➤ En 2008, parmi sept régions françaises, c'est dans le Nord – Pas-de-Calais que la consommation de fruits et légumes, de produits laitiers et de poisson est la moins importante ¹

¹ Bossard C, et al. Alimentation et activité physique dans sept régions françaises. In : Escadon H, Bossard C, Beck F, dir. Baromètre santé nutrition 2008. INPES, 2009 ; 327-62.

Le Nord – Pas-de-Calais demeure la région où la prévalence de l'obésité est la plus élevée mais depuis 2006 sa progression s'est nettement ralentie



Évolution de la prévalence de l'obésité entre 2009 et 2012



Source : ObEpid-Roche 2009

UNE TRÈS NETTE SURMORTALITÉ PAR CANCER

Trachée bronches et poumon :

- + 40 % chez les hommes avant 65 ans
- - 22 % chez les femmes avant 65 ans

VADS + œsophage :

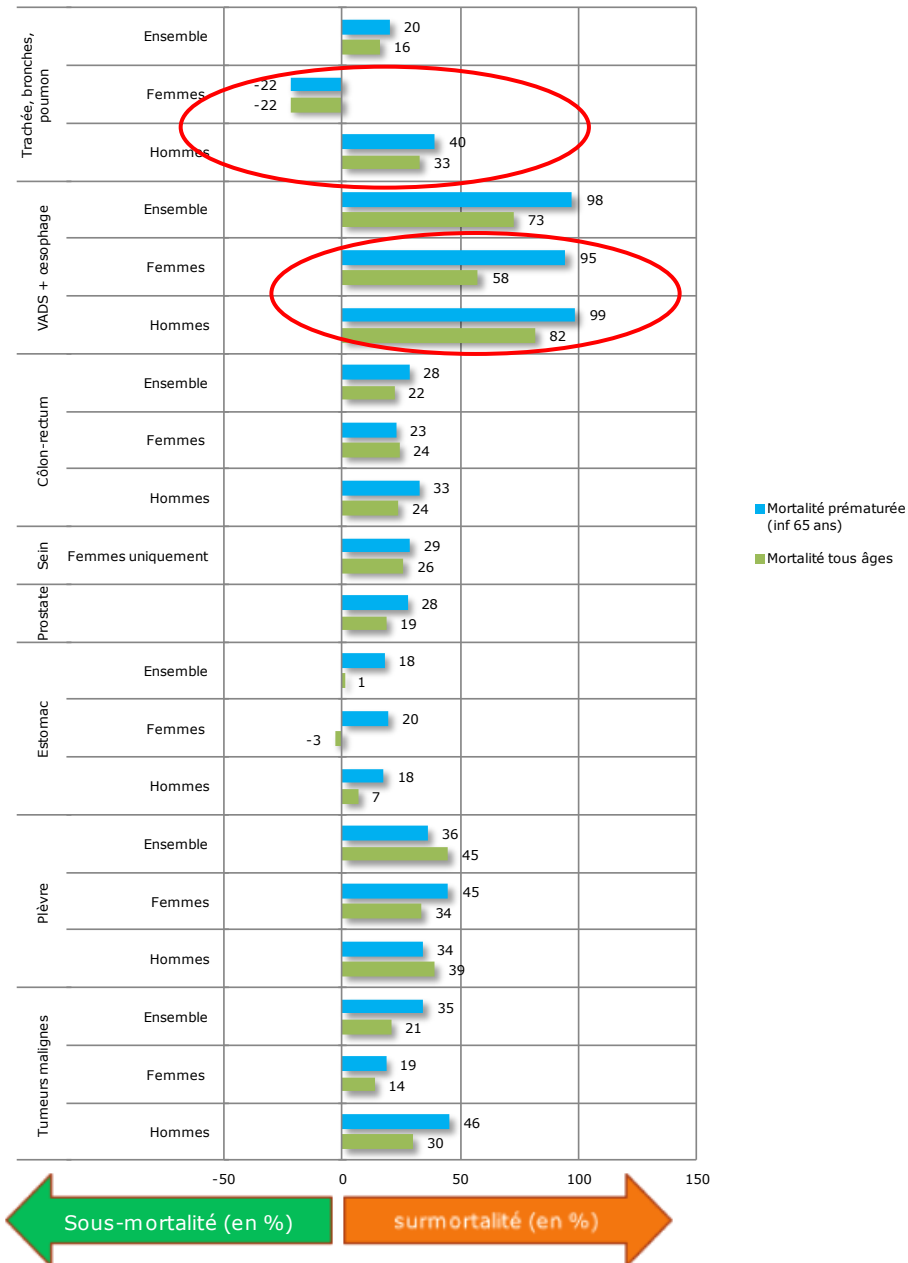
- + 99 % chez les hommes avant 65 ans
- + 95 % chez les femmes avant 65 ans

Tumeurs malignes :

- + 46 % Chez les hommes avant 65 ans
- + 19 % chez les femmes avant 65 ans

Abus d'alcool (y compris psychose alcoolique) :

- + 80 % chez les hommes avant 65 ans
- + 90 % chez les femmes avant 65 ans



Cancer de la trachée des bronches et du poumon (CIM10 = C33-34)

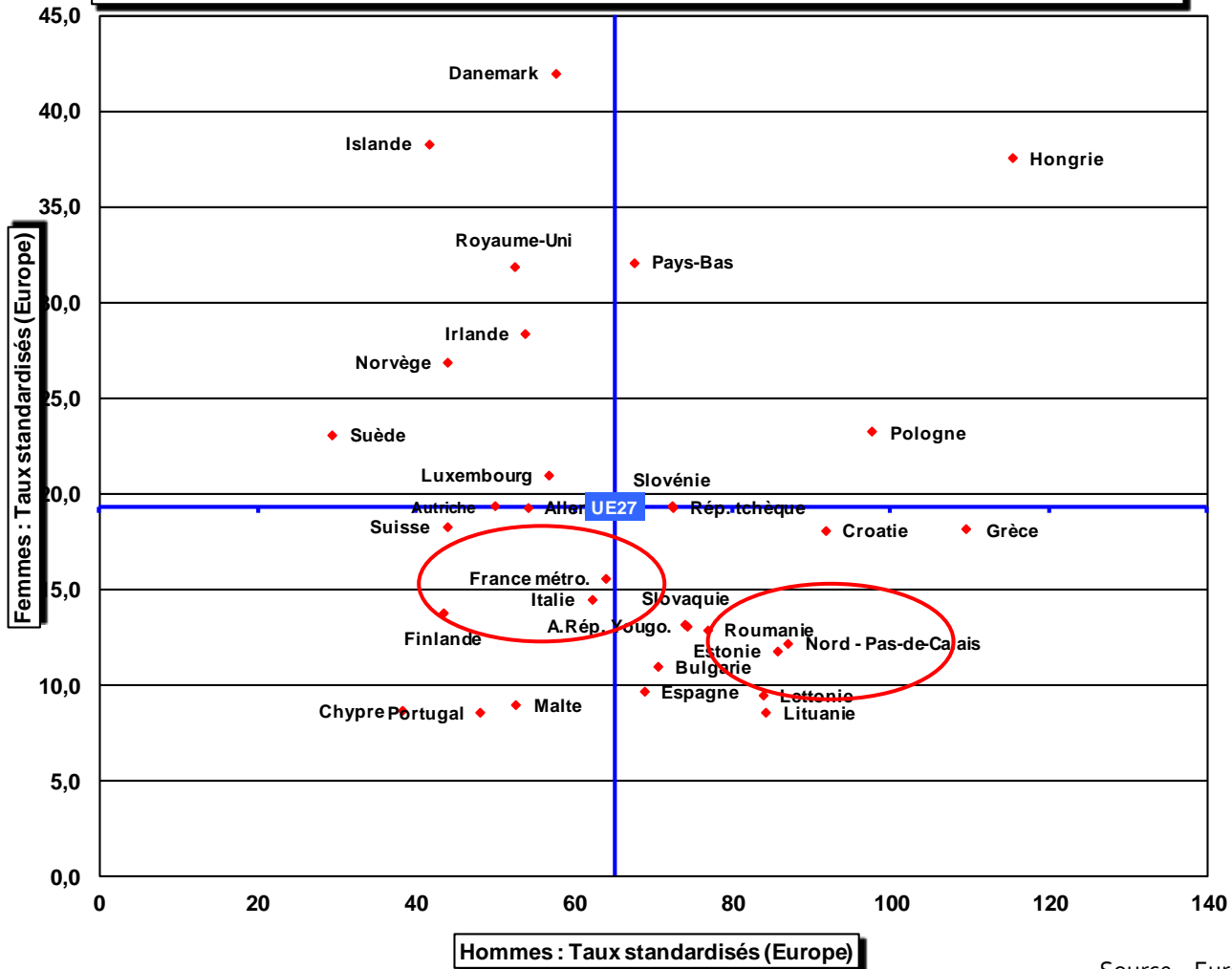
En 2005

- 9,6 % (30 616) des nouveaux cas incidents de cancers nationaux
- 9,6 % (2 214) des nouveaux cas incidents de cancers du Nord – Pas-de-Calais
- 18,7 % (27 796) des décès par cancers de la France métropolitaine
- 18,5 % (1 939) des décès par cancers du Nord – Pas-de-Calais
- 79 % des décès nationaux par cancers de la trachée des bronches et du poumon sont masculins (85 % en Nord – Pas-de-Calais)

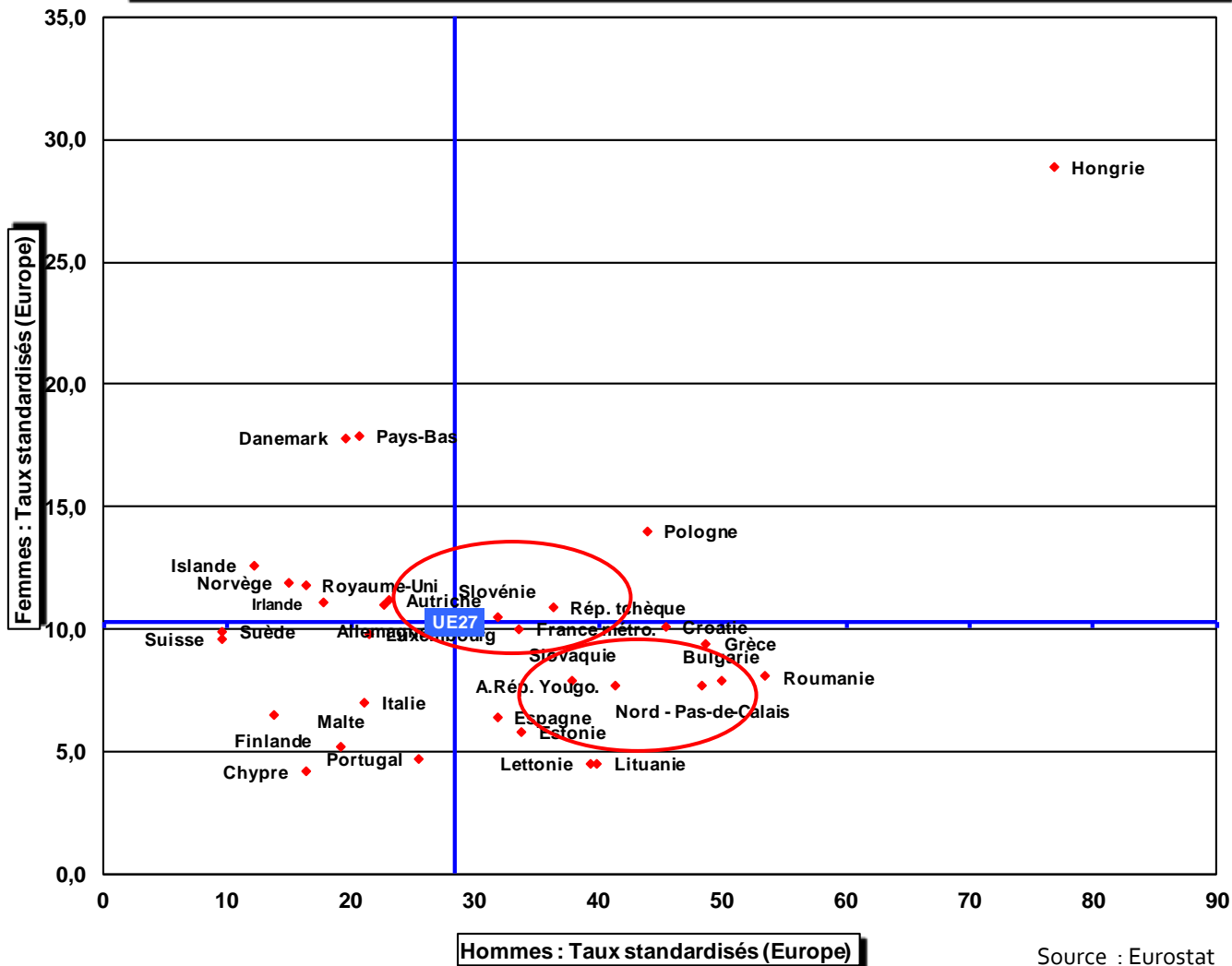
LA FRANCE ET LA RÉGION FACE À L'EUROPE

Tumeur maligne du larynx, de la trachée, des bronches et du poumon (CIM10=C33-C34)

(Taux de mortalité tous âges standardisés pour 100 000 habitants - moyenne sur 3 ans, période 2007-2009)



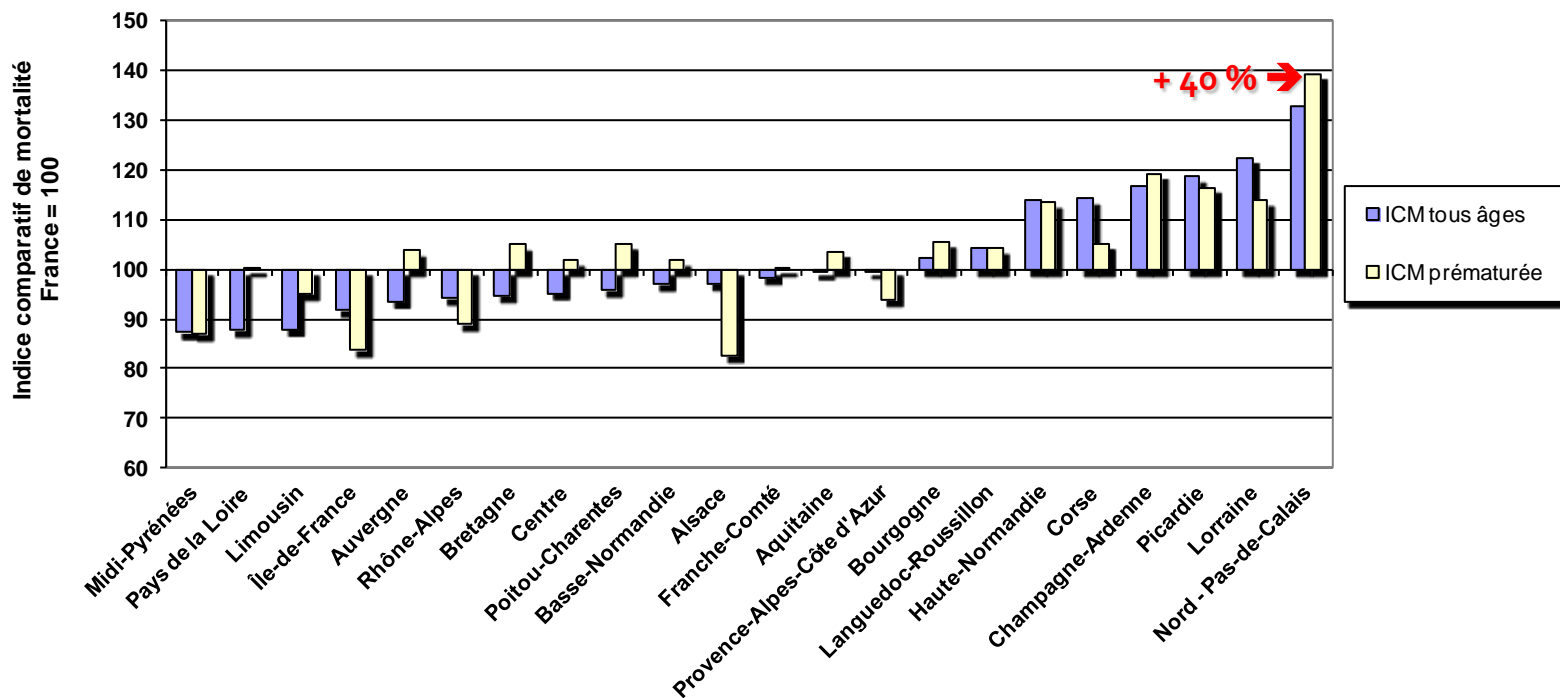
**Tumeur maligne du larynx, de la trachée, des bronches et du poumon
(CIM10=C33-C34)**
(Taux de mortalité prématurée standardisés pour 100 000 habitants - moyenne sur 3 ans, période 2007-2009)



Source : Eurostat

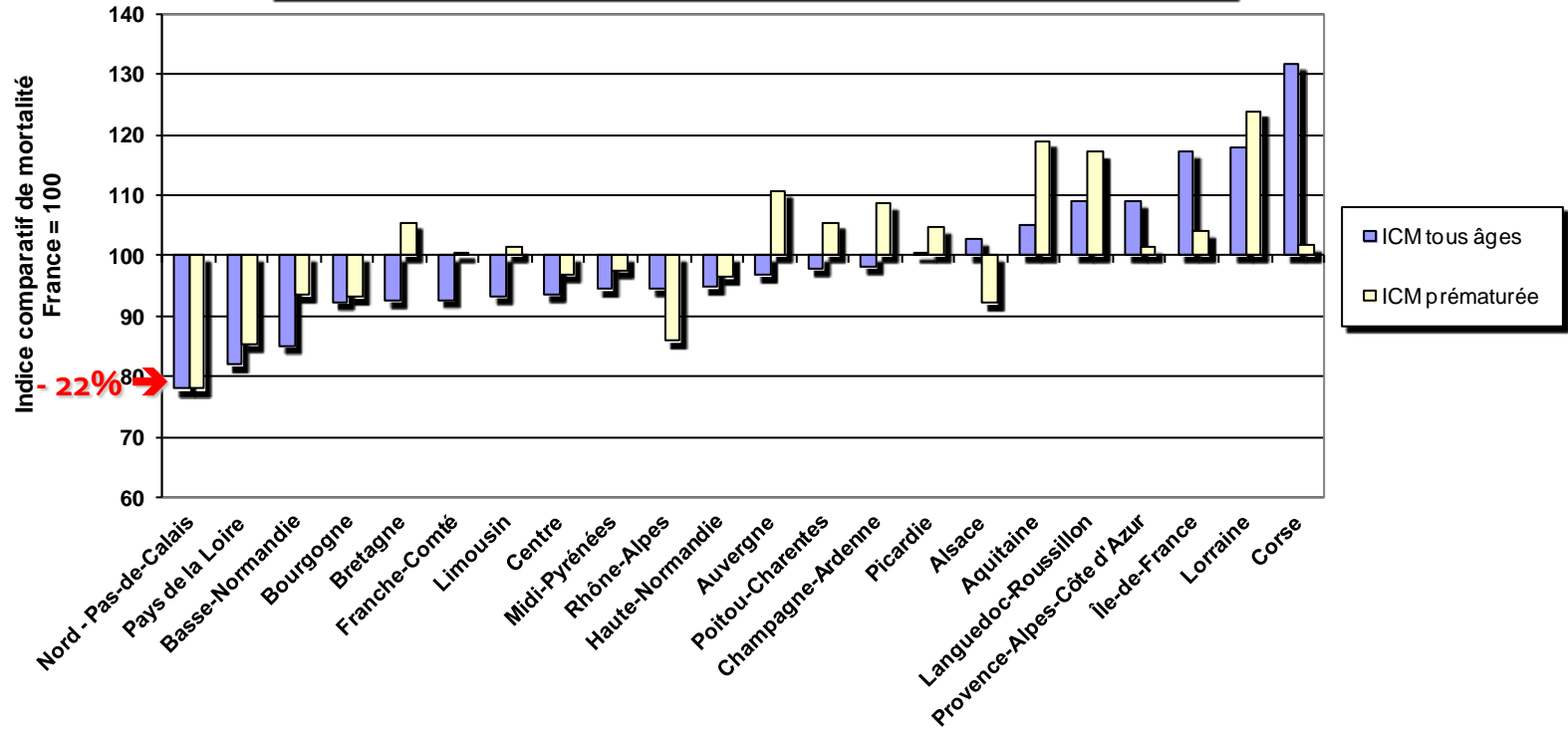
LE NORD – PAS-DE-CALAIS ET LES AUTRES RÉGIONS

Hommes
Mortalité par cancers de la trachée, des bronches et du poumon
(moyenne 2006-2009)



Source : INSERM - CépiDc. Traitement ORS Nord - Pas-de-Calais.

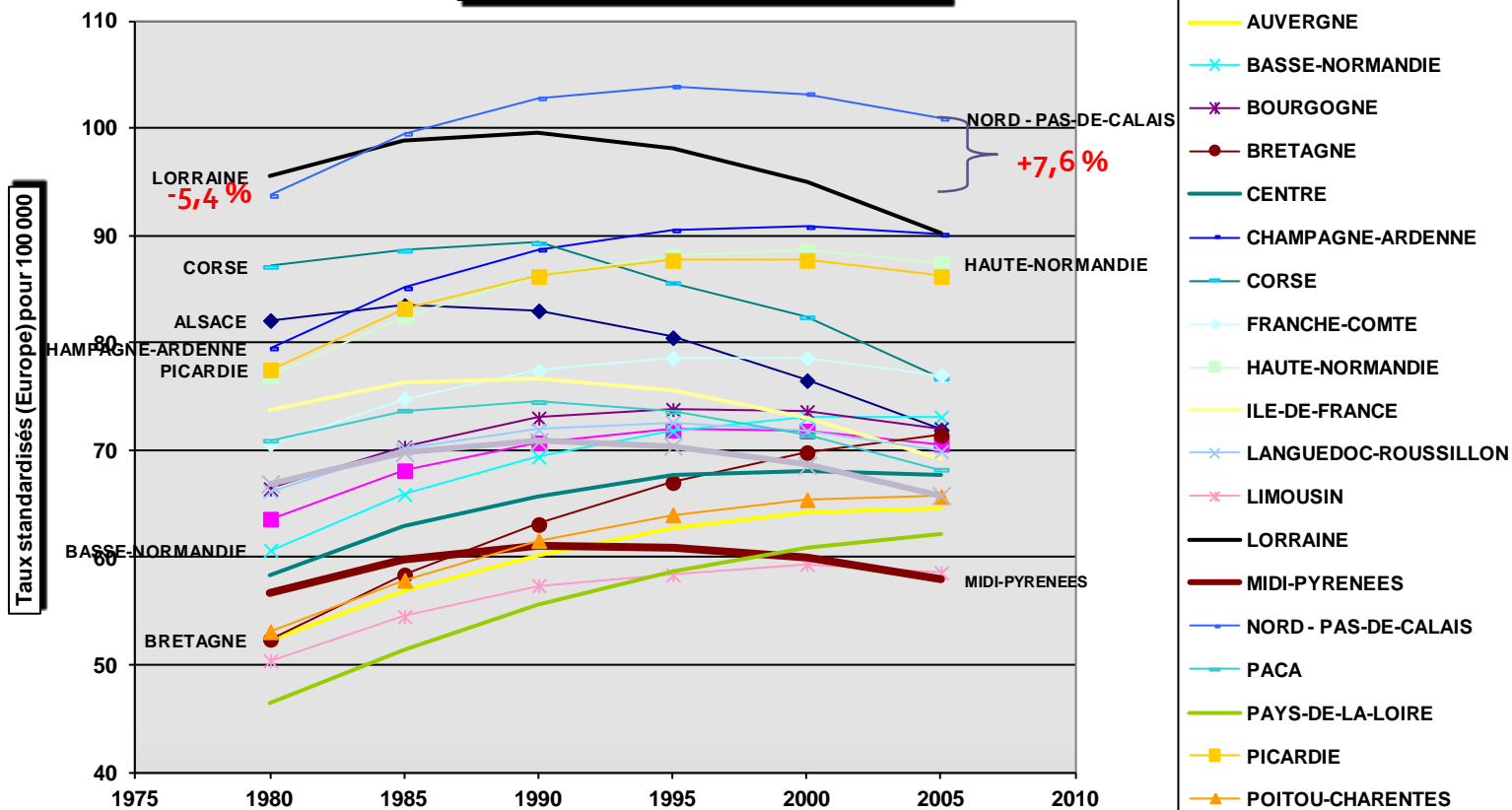
Femmes Mortalité par cancers de la trachée, des bronches et du poumon (moyenne 2006-2009)



Source : INSERM - CépiDc. Traitement ORS Nord - Pas-de-Calais.

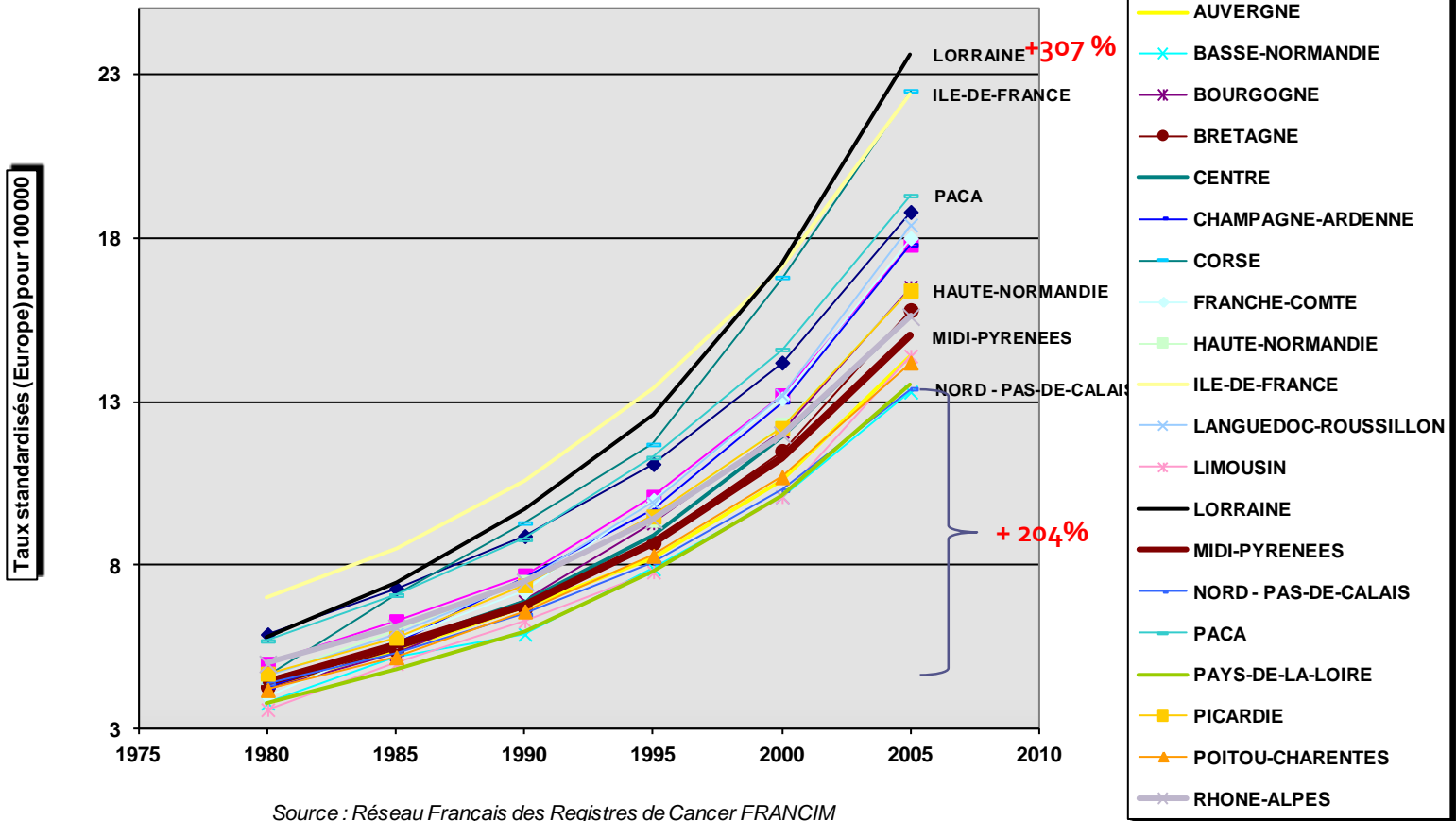
EVOLUTION DE L'INCIDENCE 1980 - 2005

Hommes Evolution de l'incidence estimée (Poumon)



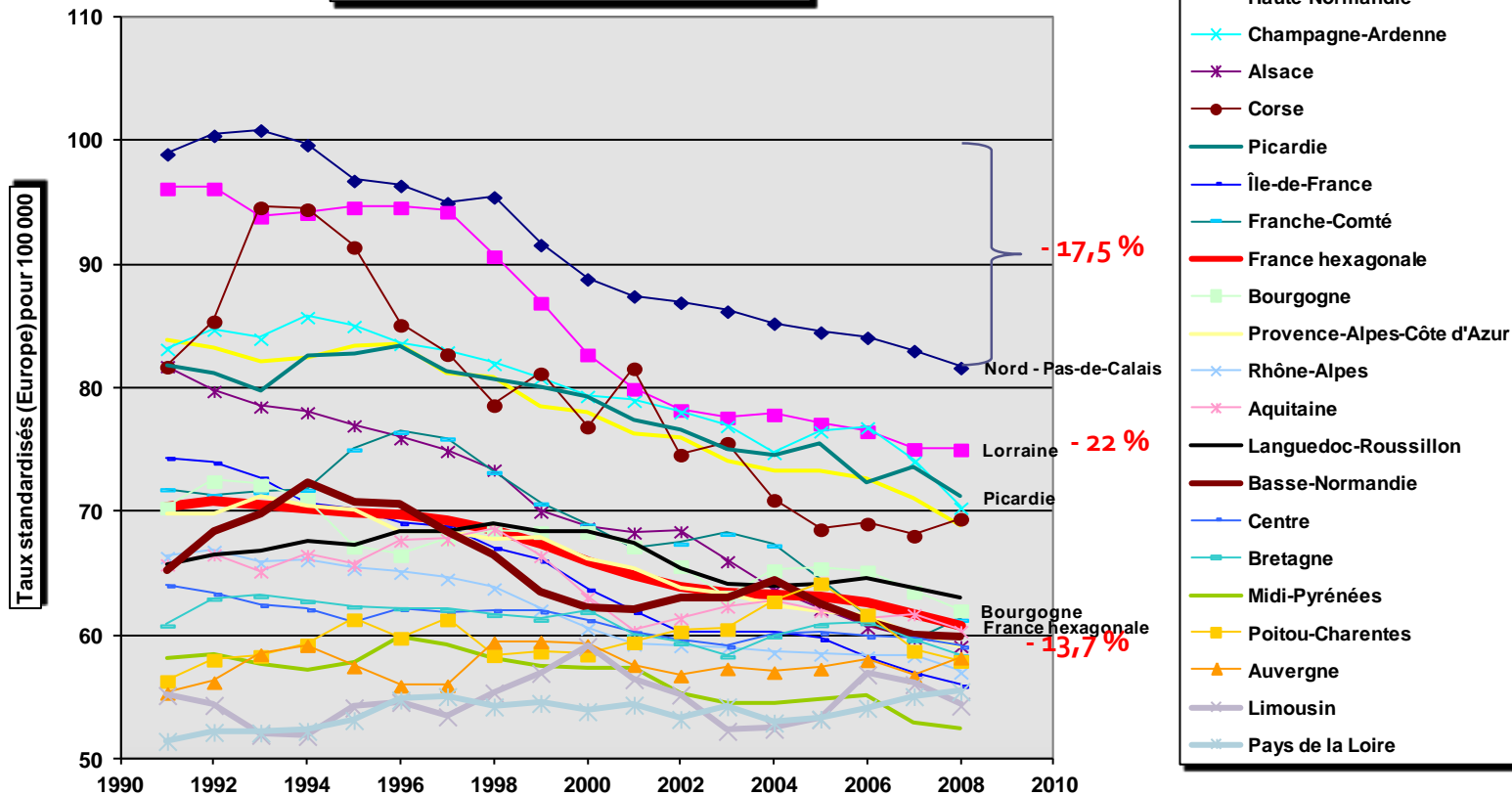
Source : Réseau Français des Registres de Cancer FRANCIM

Femmes Evolution de l'incidence estimée (Poumon)



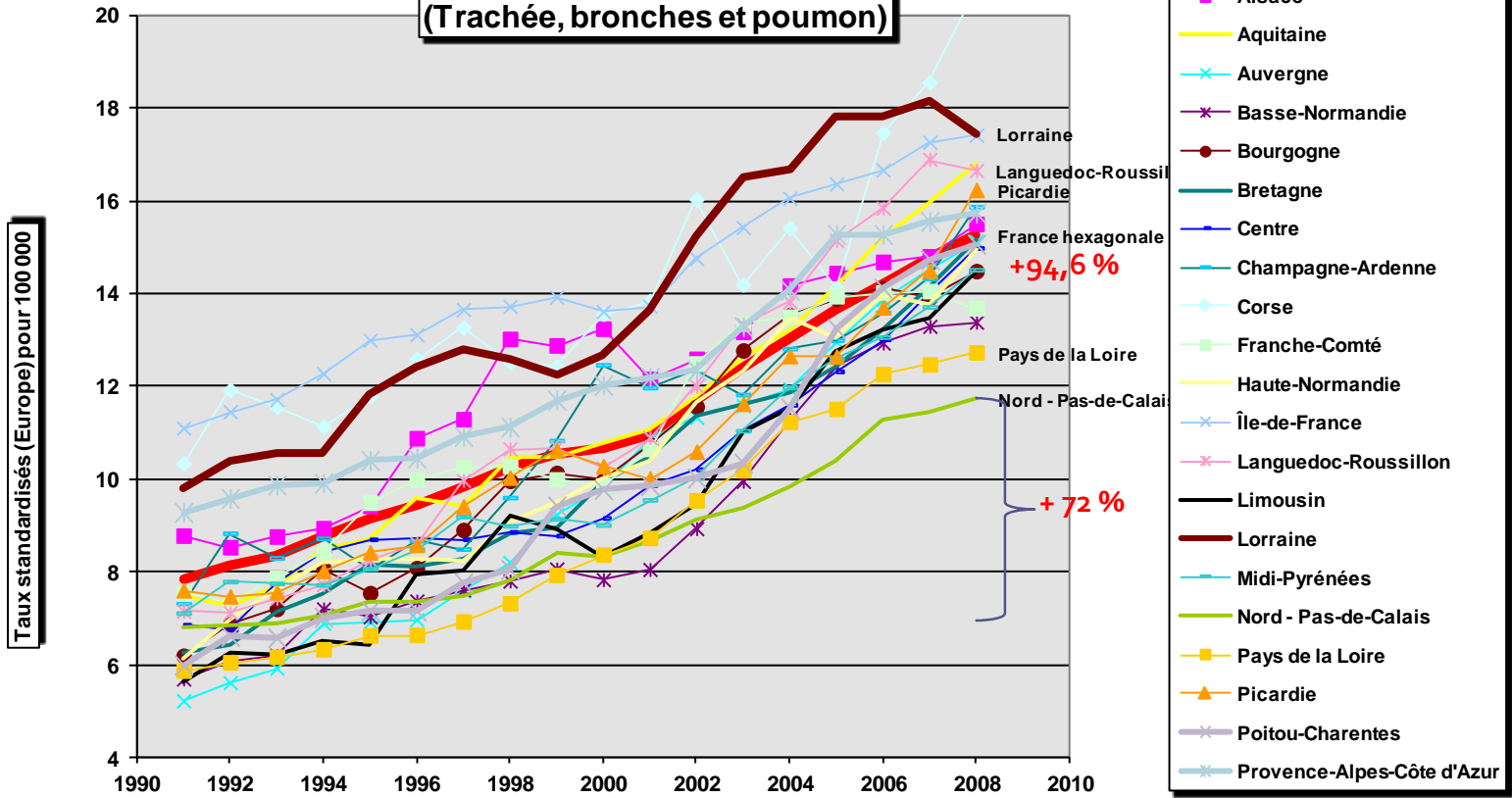
EVOLUTION DE LA MORTALITÉ 1991 - 2008

Hommes Evolution de la mortalité (Trachée, bronches et poumon)



Source : FNORS - SCORE santé

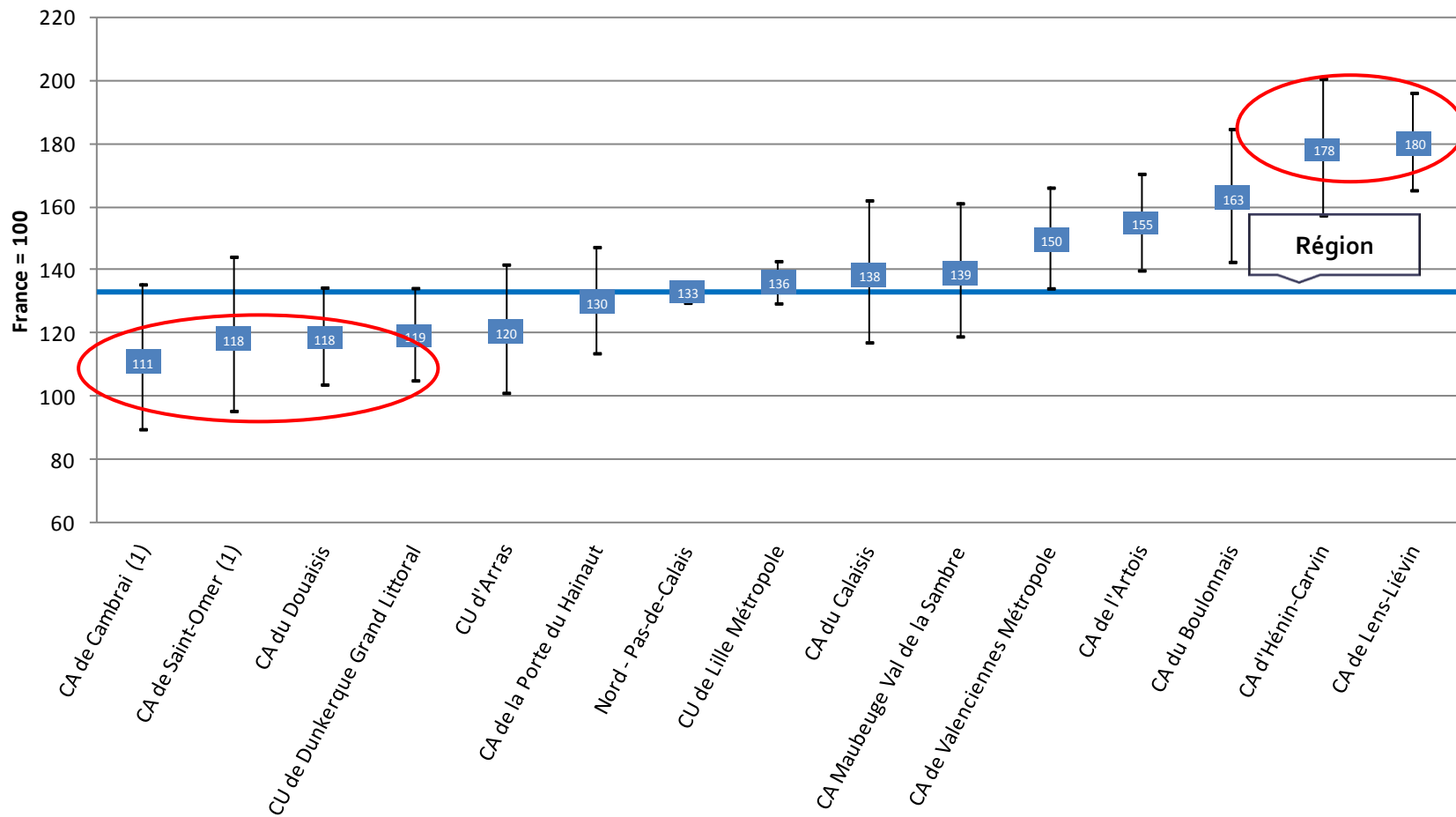
Femmes Evolution de la mortalité (Trachée, bronches et poumon)



Source : FNORS - SCORE santé

MAIS AUSSI DES DISPARITÉS SPATIALES MARQUÉES

**Indice comparatif de mortalité par cancer de la trachée, des bronches et du poumon
(CIM 10 : C33, C34)
Hommes , période 2006-2009, par communauté urbaine et d'agglomération du Nord - Pas-de-Calais**



Sources : INSERM-CépiDc, INSEE. Traitement ORS Nord - Pas-de-Calais
(1) Résultats non significatifs

COMMENT EXPLIQUER ?

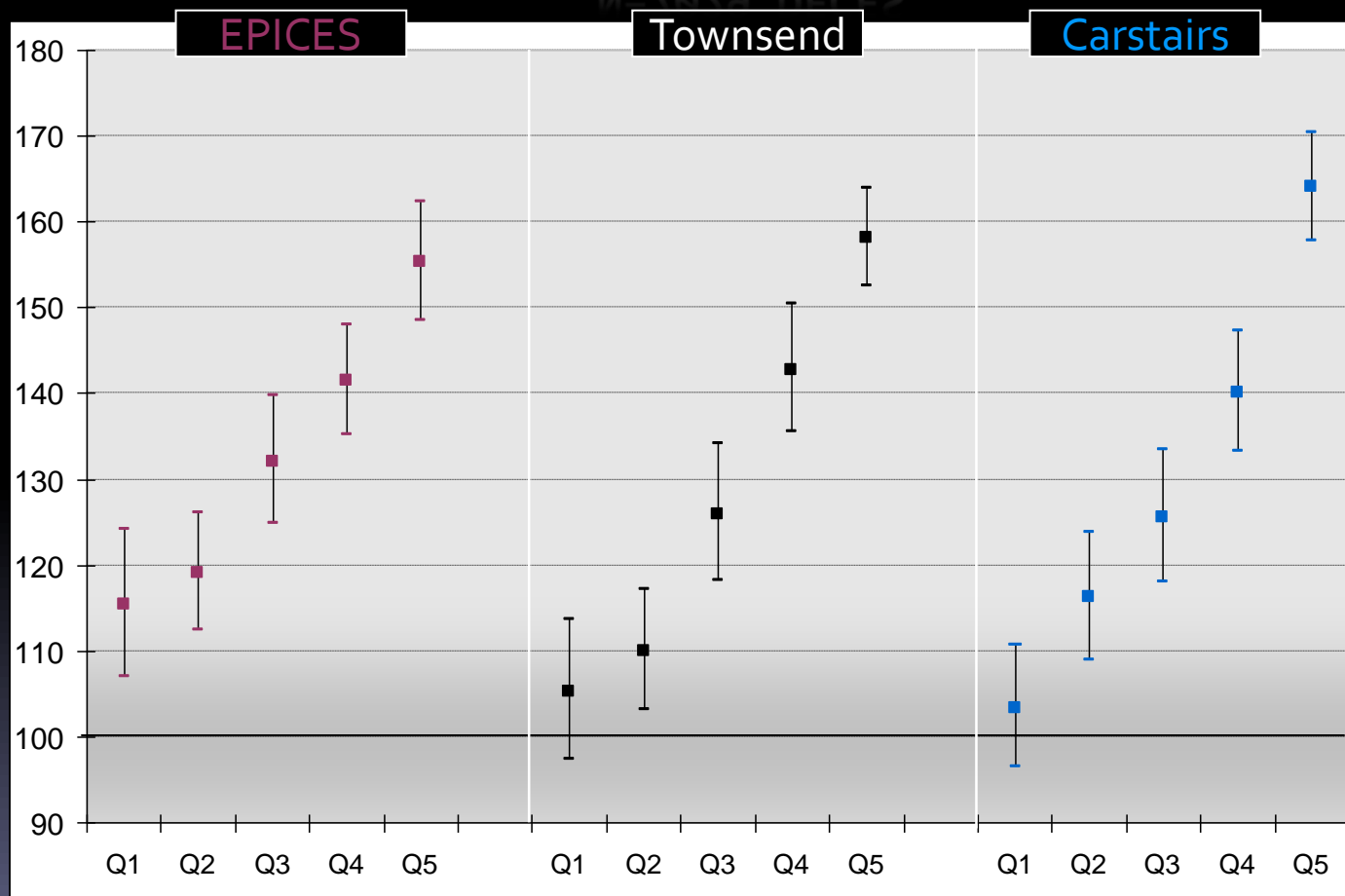
DÉFAVEUR SOCIALE : Professions et catégories socioprofessionnelles (PCS) défavorisées en proportion plus élevées (46,2 % /37,5 % en 2008), taux de chômage plus élevé (14,1/10,1 chez les hommes) qui globalement peut accentuer les comportements à risque (tabac , alcool, obésité) et un recours plus tardif au soins.

PASSÉ INDUSTRIEL ET MINIER DU NORD – PAS-DE-CALAIS : Ancien bassin minier, Port de Dunkerque

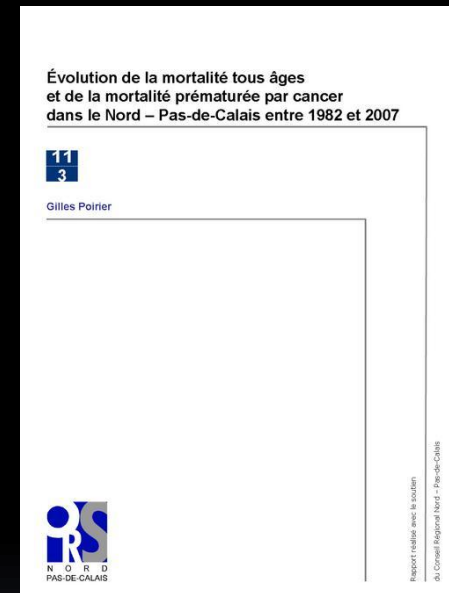
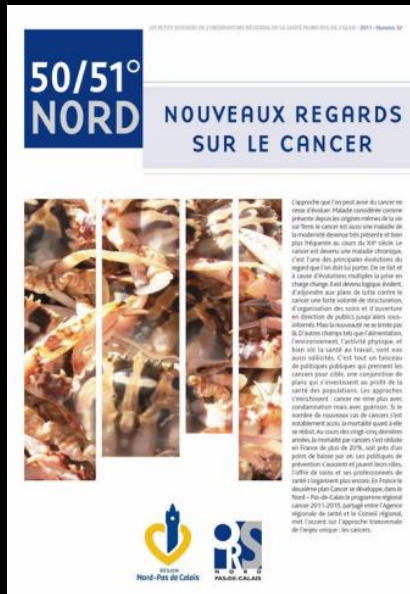
SITUATION SOCIOÉCONOMIQUE SPÉCIFIQUE DES FEMMES POUVANT EXPLIQUER LA SOUS-MORTALITÉ FÉMININE PAR CANCERS BRONCHO-PULMONAIRES : Taux d'activité féminin moins élevé (48,3 %/52,5 %)...

Inégalités sociales de santé dans le Nord - Pas-de-Calais
Relations entre des indices de précarité et la mortalité
Présentation d'Emilie Labbe au 12^{ème} Congrès National des ORS du
9 - 10 novembre 2010, Lyon

SMR ET IC 95%
CANCER POUMON ET LARYNX, HOMMES
N=7029 DÉCÈS



Des études et publications sur les cancers dans la région Nord – Pas-de-Calais.



Petits dossiers thématiques

Rapports d'études

MERCI DE VOTRE ATTENTION